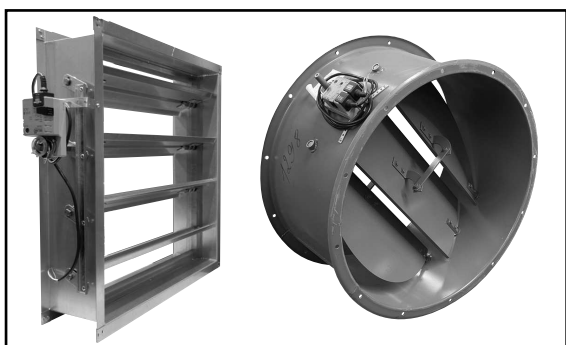


## клапан воздушный универсальный РЕГУЛЯР-Л



универсальный воздушный клапан, созданный на основе клапана РЕГУЛЯР и предназначенный для регулирования расхода приточного, рециркуляционного или вытяжного воздуха в системах вентиляции и кондиционирования в режимах плавного регулирования и «открыто/закрыто» без предъявления требований по утечкам в закрытом состоянии. Также клапан РЕГУЛЯР-Л возможно использовать в качестве дросселирующего устройства.

- Общепромышленное (Н)
- Коррозионностойкое (К)
- Взрывозащищенное (В)
- Коррозионностойкое взрывозащищенное (КВ)

### ИСПОЛНЕНИЕ

### ТЕХНИЧЕСКИЕ ХАРАКТЕРИСТИКИ

НАЗНАЧЕНИЕ .....	• отсечной • регулирующий
РАБОЧЕЕ ДАВЛЕНИЕ .....	до 1200 Па
ИСПОЛНИТЕЛЬНЫЙ МЕХАНИЗМ* .....	• электропривод • рукоятка
КЛАСС УРОВНЯ ПРОТЕЧКИ .....	0 (требование не предъявляется)
РАСКРЫТИЕ ЛОПАТОК .....	параллельное
ПРОСТРАНСТВЕННАЯ ОРИЕНТАЦИЯ .....	не зависит
КЛИМАТИЧЕСКОЕ ИСПОЛНЕНИЕ .....	• УХЛ • У • Т, категория размещения • 2 • 3
ТЕПЛОПРОВОДНОСТЬ .....	требование не предъявляется

\* Маркировку приводов см. в разделе «Кодировка приводов». В качестве исполнительного механизма может использоваться:

- электропривод (220 В или 24 В) с пружинным возвратом и без него: двухпозиционный («открыто/закрыто») или плавного регулирования;
- рукоятка для полностью ручного управления (возможность ручного управления электроприводом имеется всегда по умолчанию).

### ДИАПАЗОН РАЗМЕРОВ

Клапаны РЕГУЛЯР-Л производятся как прямоугольного, так и круглого сечения.

Односекционные клапаны могут изготавливаться по высоте (Н) от 100 мм до 2425 мм, по ширине (В) от 100 мм до 1500 мм, длина корпуса (L) 170 мм. Ряд присоединительных и габаритных размеров круглых клапанов ограничен стандартными представленными в таблице (см. ниже), но может быть расширен в зависимости от реальных требований заказа. Длина корпуса круглых клапанов (L) 200 мм (350 мм).

### КОНСТРУКЦИЯ

Клапаны РЕГУЛЯР-Л состоят: прямоугольные – из корпуса из оцинкованной стали и лопаток, выполненных из профилированного листового оцинкованного профиля; круглые – из цельнокатаного круглого корпуса и листовой лопатки также выполненных из оцинкованной стали. Клапаны РЕГУЛЯР-Л в своем составе не имеют никаких уплотнителей. Раскрытие лопаток клапана «параллельное».

В качестве исполнительного механизма может использоваться электропривод или рукоятка для ручного управления. Кинематика клапана – рычаги и тяги. Стандартно клапаны РЕГУЛЯР-Л клеммными коробками не оснащаются.

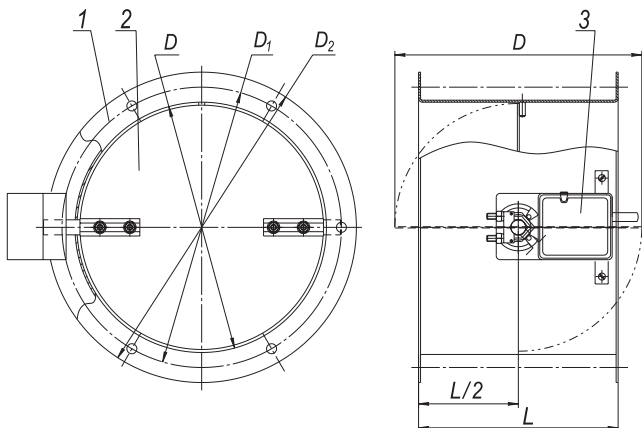
Ввиду того, что лопатка клапана сделана из стального профиля, получаемого на линии профилирования, то для оптимизации живого сечения данного клапана необходимо подбирать высоту из стандартного ряда Н=175; 325; 475; 625; 775; 925; 1075; 1225; 1375; 1525; 1675; 1825; 1975; 2125; 2275; 2425. Клапаны с размерами по высоте отличными от данных будут изготавливаться с проходным сечением близким к унифицированным размерам Н, но с более высоким упором (т.е. с меньшим «живым» сечением).

# ГАБАРИТНЫЕ И ПРИСОЕДИНИТЕЛЬНЫЕ РАЗМЕРЫ

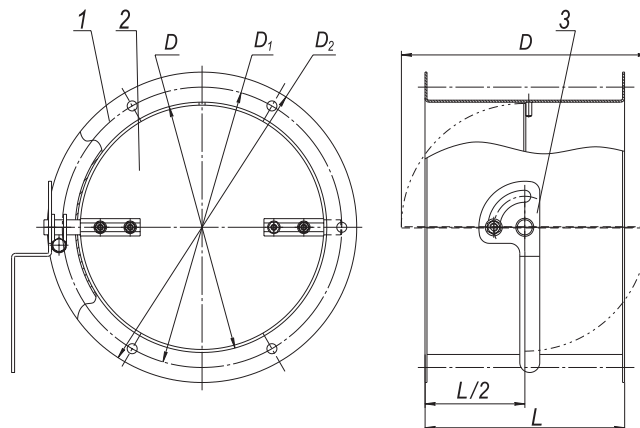
## КРУГЛОГО СЕЧЕНИЯ

### 1 ЛОПАТКА

с электроприводом

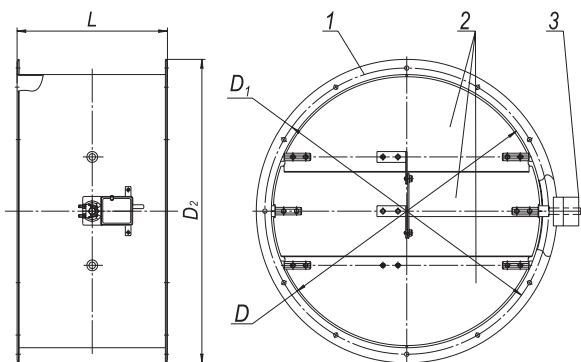


с рукояткой

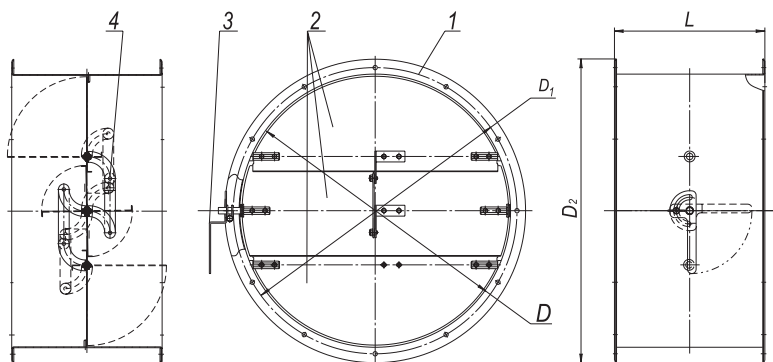


### 3 ЛОПАТКИ

с электроприводом



с рукояткой



1 – корпус; 2 – лопатка; 3 – исполнительный механизм; 4 – рычаги и тяги.

### Типоразмерный ряд и усилие открытия круглого клапана РЕГУЛЯР-Л

D, мм	D <sub>1</sub> , мм	D <sub>2</sub> , мм	L, мм	Количество лопаток
100*	130	260	200	1
125*	155	260	200	1
150*	180	260	200	1
160	190	220	200	1
180	201	240	200	1
200	230	260	200	1
250	280	310	200	1
280	310	340	350	1
315	345	375	350	1
355	385	415	350	1
400	430	460	350	1
450	480	510	350	1
500	530	560	350	1
560	590	620	350	3
630	660	690	350	3
710	740	770	350	3
800	830	860	350	3
900	930	960	350	3
1000	1030	1060	350	3
1120	1150	1180	350	3
1250	1280	1310	350	3

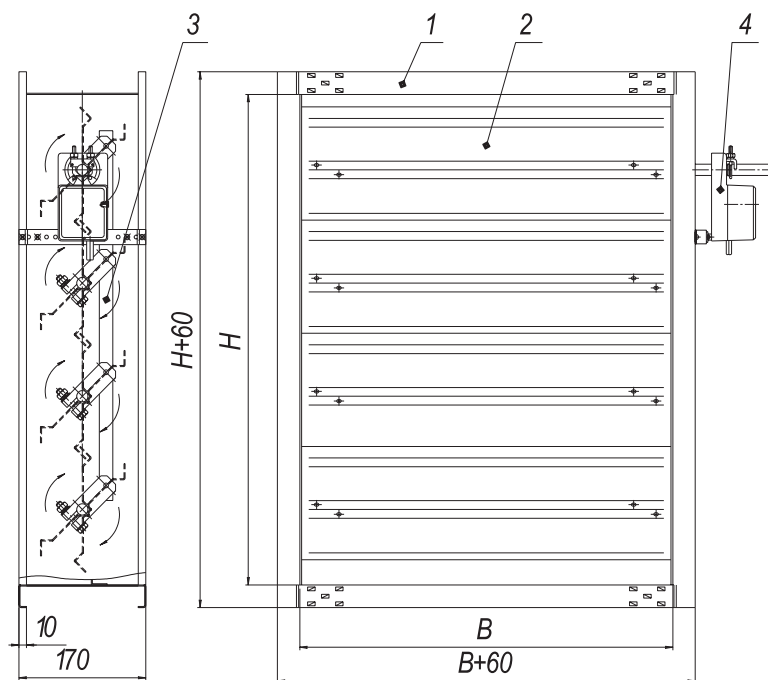
- усилие 4 Нм

- усилие 10 Нм

- усилие 20 Нм

\* - изготавливают  $\varnothing$  200 мм с переходником на соответствующий диаметр.

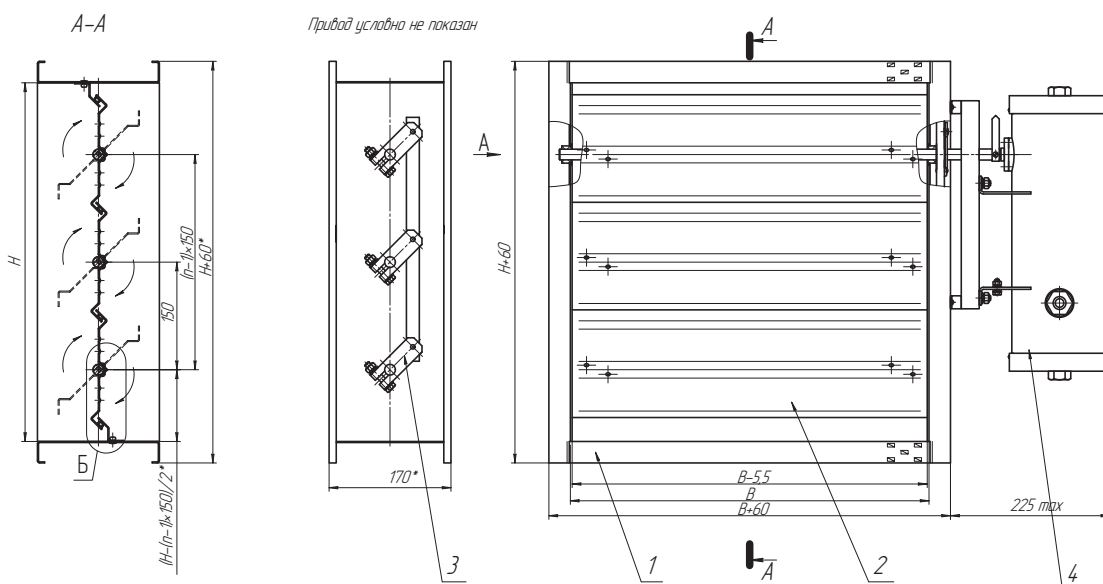
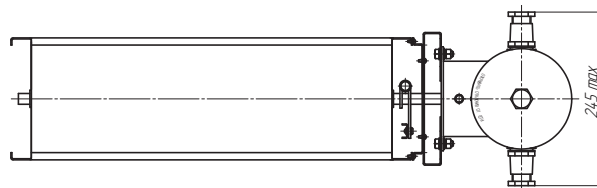
**ПРЯМОУГОЛЬНОГО СЕЧЕНИЯ**



1 – корпус; 2 – лопатка; 3 – тяга; 4 – исполнительный механизм.

**ВЗРЫВОЗАЩИЩЕННОЕ ИСПОЛНЕНИЕ**

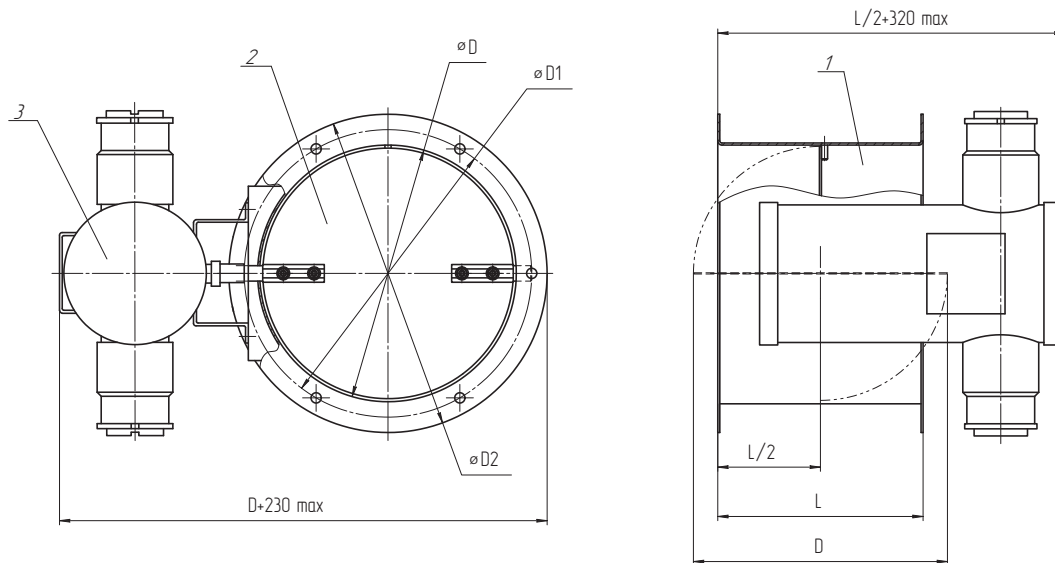
**ПРЯМОУГОЛЬНОГО СЕЧЕНИЯ**



1 – корпус; 2 – лопатка; 3 – тяга; 4 – исполнительный механизм.

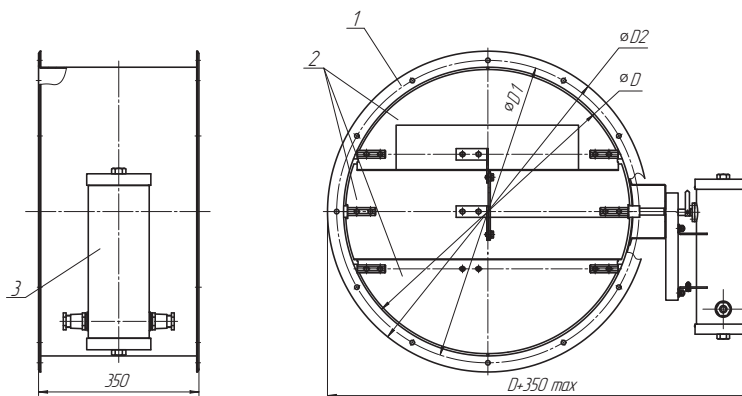
## КРУГЛОГО СЕЧЕНИЯ

### 1 лопатка



1 – корпус; 2 – лопатка; 3 – исполнительный механизм.

### 3 лопатки



1 – корпус; 2 – лопатка; 3 – исполнительный механизм.

## ИНФОРМАЦИЯ ДЛЯ ЗАКАЗА

### ПРИМЕР:

клапан РЕГУЛЯР-Л диаметром 560 мм; общепромышленного исполнения; с одним ручным приводом; климатическое исполнение У2:

### РЕГУЛЯР-Л – 560 – Н – РУКОЯТКА – У2

Обозначение: • РЕГУЛЯР-Л			
Рабочее сечение клапана: • НхВ • D Н, мм – высота В, мм – ширина D, мм – диаметр			
Исполнение: • Н – общепромышленное • К – коррозионностойкое • В – взрывозащищенное • КВ – коррозионностойкое взрывозащищенное			
Тип привода: <b>электропривод</b> – согласно универсальной маркировке см. раздел «Кодировка приводов клапанов» <b>ручной привод</b> – рукоятка			
Климатическое исполнение: • У2 (3) • УХЛ2 (3) • Т2 (3)			

### Примечание:

■ Специальные требования РЕГУЛЯР-Л указываются дополнительно и согласовываются с изготовителем.

