

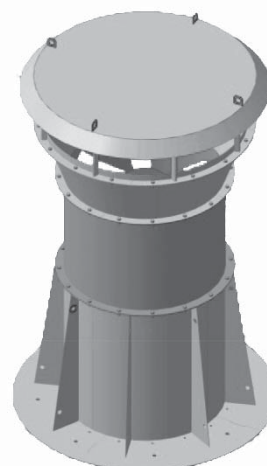
Изготавливается по ТУ 4861-022-64600223-11

Назначение:

- ◆ для подпора воздуха в системах противопожарной защиты, для подачи наружного воздуха при пожаре;
- ◆ в системах общеобменной вентиляции для работы как с короткой сетью воздуховодов, так и без нее.

Аэродинамические характеристики определяются в соответствии с ИСО 5801 (ГОСТ 10921). Характеристики приведены для нормальных атмосферных условий (20°C, 760 мм рт.ст.). Динамическое давление соответствует поперечному сечению по выходному фланцу вентилятора.

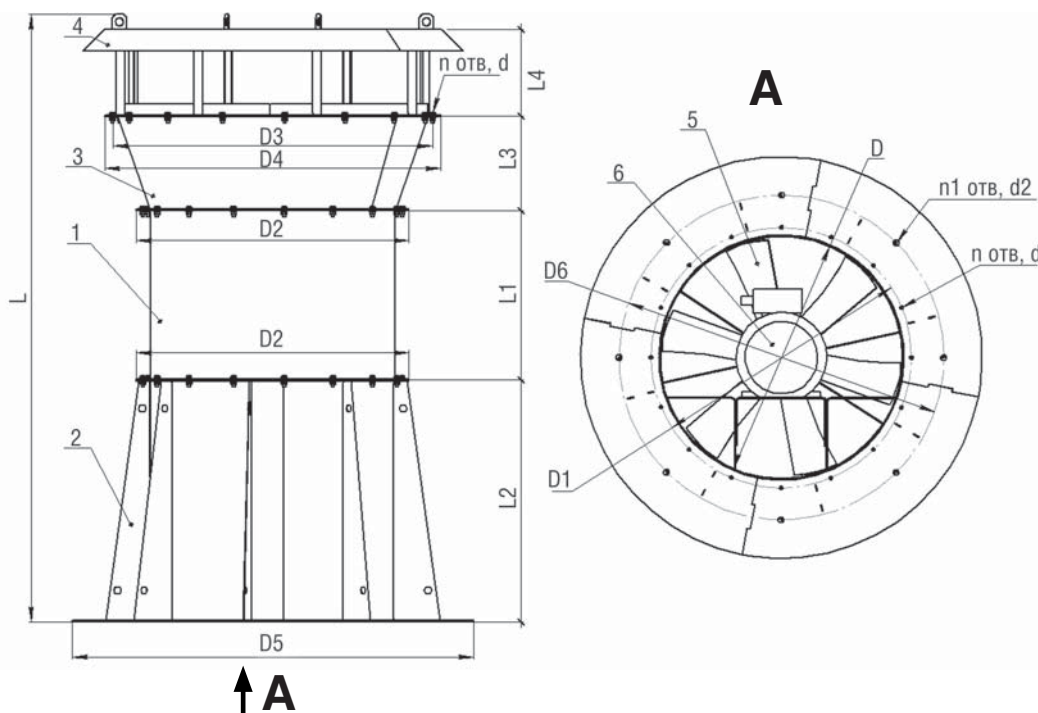
Вентиляторы могут работать без ограничения по мощности во всем диапазоне производительности.



Вентиляторы обозначаются по приведенному ниже ключу

КВОП - К - А - 5 - 2 - У1

- КВОП - тип вентилятора (крышный вентилятор осевой подпора).
- К - конфузор на входе;
- А - модификация рабочего колеса (А, Б, В, Г, Д, Е, Ж);
- 5 - диаметр проходного сечения вентилятора в дм (номер вентилятора);
- 2 - число полюсов двигателя (2, 4, 6);
- У1 - климатическое исполнение;



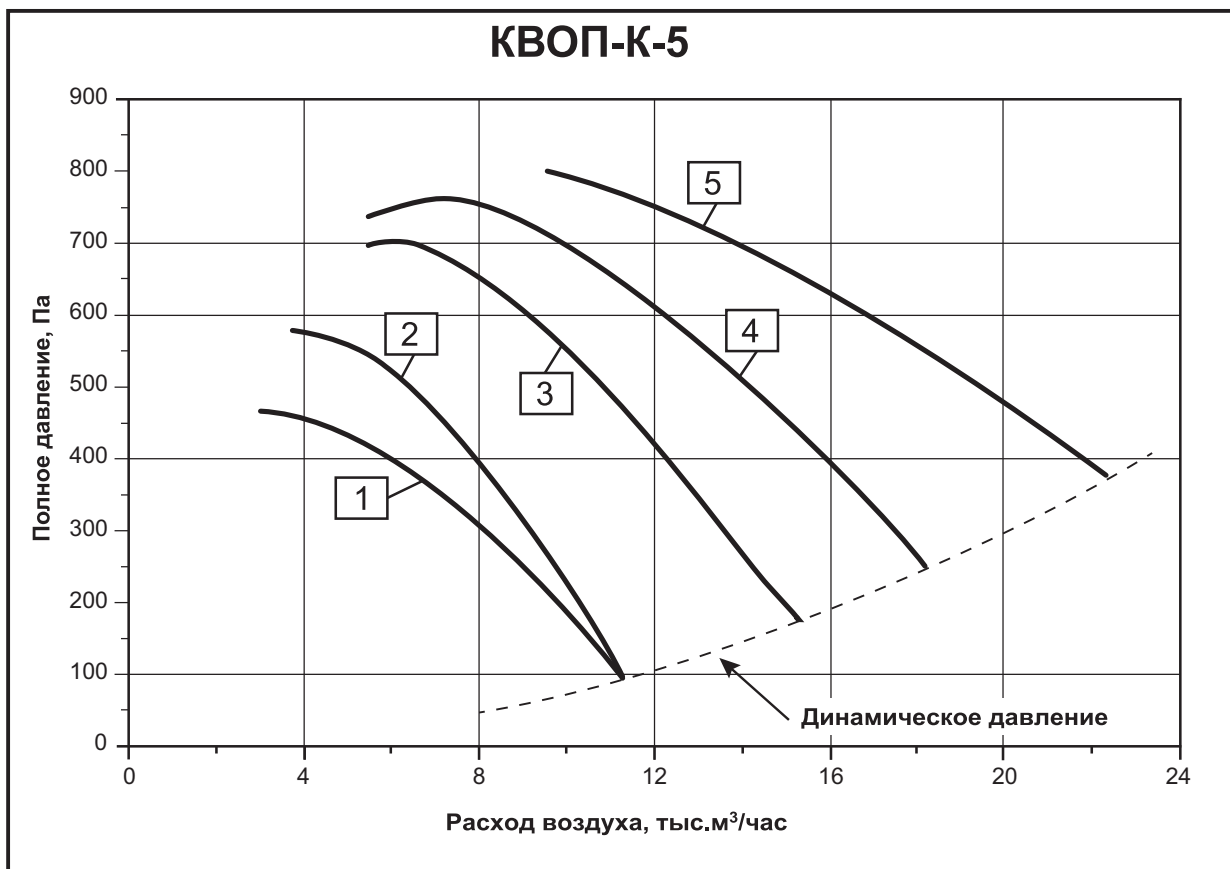
- 1 – Вентилятор;
- 2 – Стакан монтажный (СК-К – без обратного клапана; СК-КО – с обратным клапаном);
- 3 – Конфузор;
- 4 – Крыша;
- 5 – Колесо рабочее;
- 6 – Двигатель;

Примечание:

1) Монтажный стакан и обратный клапан должны быть указаны при заказе отдельно как опции.

Тип вентилятора	Размеры, мм																Масса, кг
	D	D1	D2	D3	D4	D5	D6	L	L1	L2	L3	L4	d	n	d1	n 2	
КВОП-К-А-5-2	508	560	595	760	810	840	772	1415	430	492	215	210	12	12	20	8	73
КВОП-К-Б-5-2	508	560	595	760	810	840	772	1415	430	492	215	210	12	12	20	8	76
КВОП-К-В-5-2	508	560	595	760	810	840	772	1415	430	492	215	210	12	12	20	8	78
КВОП-К-Г-5-2	508	560	595	760	810	840	772	1415	430	492	215	210	12	12	20	8	76
КВОП-К-Д-5-2	508	560	595	760	810	840	772	1415	430	492	215	210	12	12	20	8	89
КВОП-К-А-6,3-2	638	690	730	930	980	1140	1072	1708	540	600	250	250	12	12	20	8	129
КВОП-К-Б-6,3-2	638	690	730	930	980	1140	1072	1708	540	600	250	250	12	12	20	8	129
КВОП-К-В-6,3-2	638	690	730	930	980	1140	1072	1708	540	600	250	250	12	12	20	8	129
КВОП-К-Г-6,3-2	638	690	730	930	980	1140	1072	1708	540	600	250	250	12	12	20	8	146
КВОП-К-Д-6,3-2	638	690	730	930	980	1140	1072	1768	600	600	250	250	12	12	20	8	175
КВОП-К-А-8-4	816	860	910	1060	1110	1140	1072	1975	560	800	310	237	12	16	20	8	171
КВОП-К-Б-8-4	816	860	910	1060	1110	1140	1072	1975	560	800	310	237	12	16	20	8	191
КВОП-К-В-8-4	816	860	910	1060	1110	1140	1072	1975	560	800	310	237	12	16	20	8	191
КВОП-К-Г-8-4	816	860	910	1060	1110	1140	1072	2015	600	800	310	237	12	16	20	8	218
КВОП-К-Д-8-4	816	860	910	1060	1110	1140	1072	2015	600	800	310	237	12	16	20	8	218
КВОП-К-Е-8-4	816	860	910	1060	1110	1140	1072	2015	600	800	310	237	12	16	20	8	218
КВОП-К-Ж-8-4	816	860	910	1060	1110	1140	1072	2015	600	800	310	237	12	16	20	8	218
КВОП-К-А-8-2	816	860	910	1060	1110	1140	1072	2015	600	800	310	237	12	16	20	8	238
КВОП-К-Б-8-2	816	860	910	1060	1110	1140	1072	2155	740	800	310	237	12	16	20	8	274
КВОП-К-В-8-2	816	860	910	1060	1110	1140	1072	2155	740	800	310	237	12	16	20	8	289
КВОП-К-Г-8-2	816	860	910	1060	1110	1140	1072	2155	740	800	310	237	12	16	20	8	274
КВОП-К-А-10-6	1016	1070	1110	1390	1440	1340	1272	2378	450	1000	325	535	12	16	20	8	289
КВОП-К-Б-10-6	1016	1070	1110	1390	1440	1340	1272	2378	450	1000	325	535	12	16	20	8	202
КВОП-К-В-10-6	1016	1070	1110	1390	1440	1340	1272	2478	550	1000	325	535	12	16	20	8	224
КВОП-К-Г-10-6	1016	1070	1110	1390	1440	1340	1272	2478	550	1000	325	535	12	16	20	8	224
КВОП-К-Д-10-6	1016	1070	1110	1390	1440	1340	1272	2478	550	1000	325	535	12	16	20	8	238
КВОП-К-Е-10-6	1016	1070	1110	1390	1440	1340	1272	2478	550	1000	325	535	12	16	20	8	238
КВОП-К-А-10-4	1016	1070	1110	1390	1440	1340	1272	2478	550	1000	325	535	12	16	20	8	218
КВОП-К-Б-10-4	1016	1070	1110	1390	1440	1340	1272	2478	550	1000	325	535	12	16	20	8	224
КВОП-К-В-10-4	1016	1070	1110	1390	1440	1340	1272	2478	550	1000	325	535	12	16	20	8	238
КВОП-К-Г-10-4	1016	1070	1110	1390	1440	1340	1272	2528	600	1000	325	535	12	16	20	8	266
КВОП-К-Д-10-4	1016	1070	1110	1390	1440	1340	1272	2528	600	1000	325	535	12	16	20	8	274
КВОП-К-Е-10-4	1016	1070	1110	1390	1440	1340	1272	2668	740	1000	325	535	12	16	20	8	337
КВОП-К-А-12,5-6	1266	1320	1360	1750	1800	1590	1522	2937	600	1200	380	689	12	16	20	8	328
КВОП-К-Б-12,5-6	1266	1320	1360	1750	1800	1590	1522	2937	600	1200	380	689	12	16	20	8	344
КВОП-К-В-12,5-6	1266	1320	1360	1750	1800	1590	1522	3077	740	1200	380	689	12	16	20	8	405
КВОП-К-Г-12,5-6	1266	1320	1360	1750	1800	1590	1522	3077	740	1200	380	689	12	16	20	8	430
КВОП-К-А-12,5-4	1266	1320	1360	1750	1800	1590	1522	3077	740	1200	380	689	12	16	20	8	405
КВОП-К-Б-12,5-4	1266	1320	1360	1750	1800	1590	1522	3177	780	1200	380	689	12	16	20	8	450
КВОП-К-В-12,5-4	1266	1320	1360	1750	1800	1590	1522	3177	780	1200	380	689	12	16	20	8	470
КВОП-К-Г-12,5-4	1266	1320	1360	1750	1800	1590	1522	3237	900	1200	380	689	12	16	20	8	600

АЭРОДИНАМИЧЕСКИЕ ХАРАКТЕРИСТИКИ ВЕНТИЛЯТОРОВ ПОДПОРА

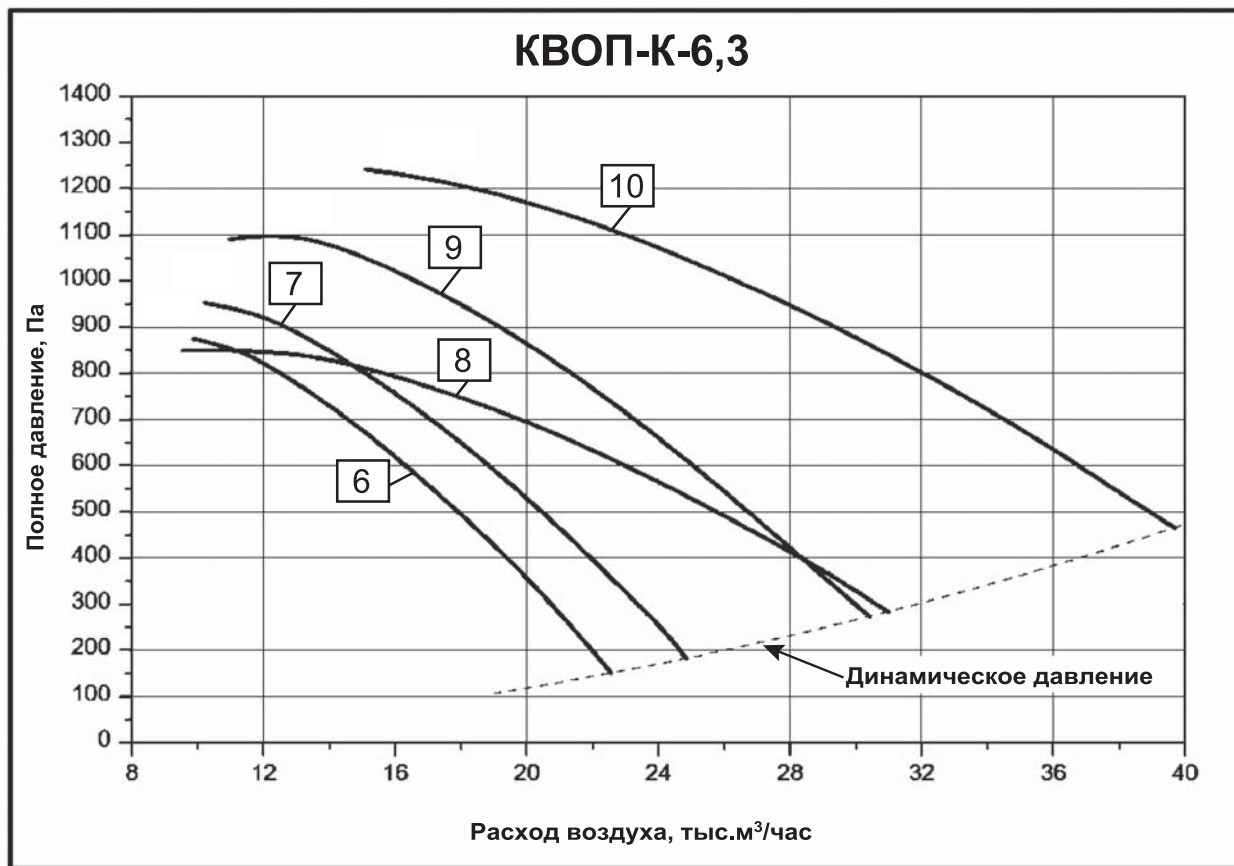


№ п/п	Тип вентилятора	Электродвигатель			Параметры в рабочей зоне		Корректированный уровень звуковой мощности, L_{WA} , дБА
		Тип	Частота вращения, мин ⁻¹	Установочная мощность, кВт	Производительность, тыс.м³/ч	Полное давление, Па	
1	КВОП-K-A-5-2	AIP71B2	2900	1,1	3,0 – 11,0	460 – 95	99
2	КВОП-K-B-5-2	AIP80A2	2900	1,5	3,7 – 11,0	580 – 95	100
3	КВОП-K-B-5-2	AIP80B2	2900	2,2	5,5 – 15,0	700 – 175	98
4	КВОП-K-Г-5-2	AIP90L2	2900	3,0	5,5 – 18,0	770 – 245	98
5	КВОП-K-Д-5-2	AIP100S2	2900	4,0	9,6 – 22,0	800 – 370	97

Примечание:

1) Степень защиты двигателей IP54

АЭРОДИНАМИЧЕСКИЕ ХАРАКТЕРИСТИКИ ВЕНТИЛЯТОРОВ ПОДПОРА

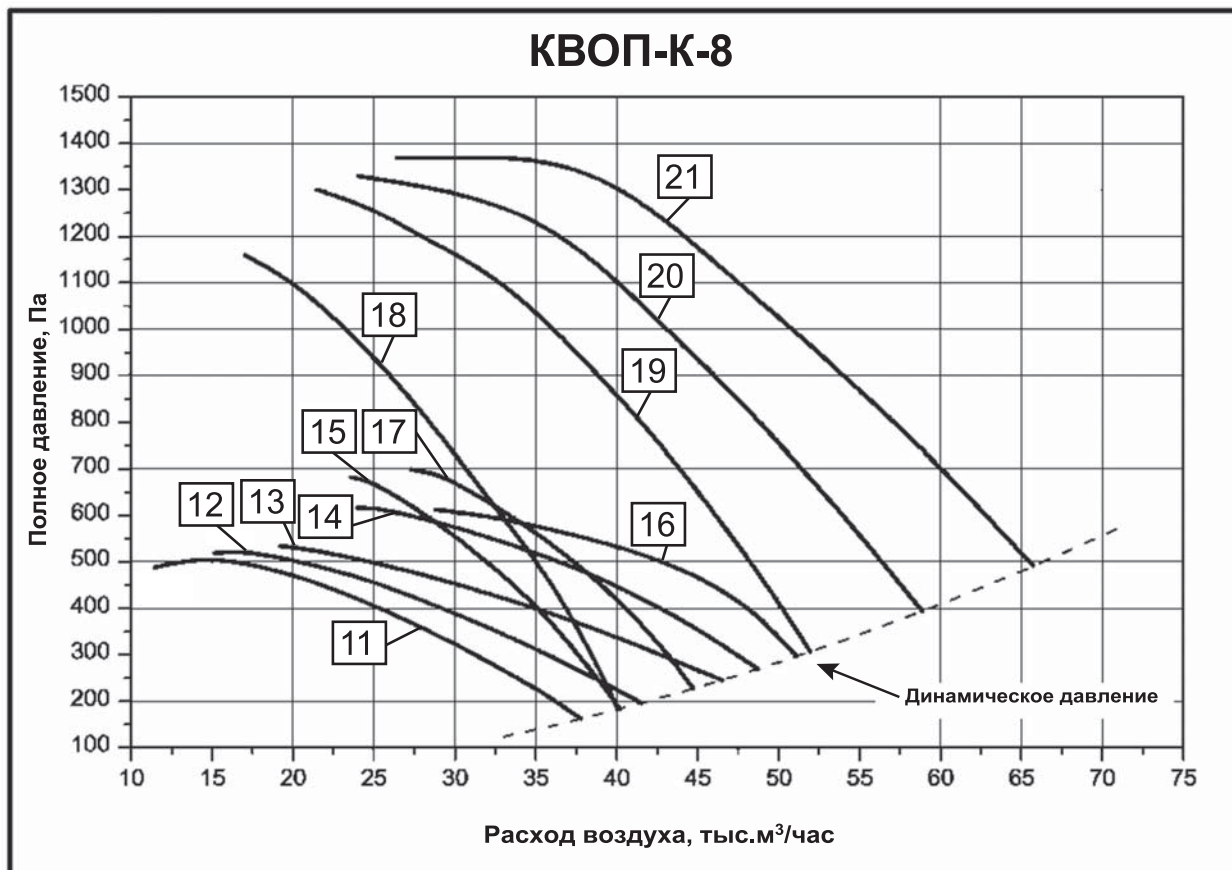


№ п/п	Тип вентилятора	Электродвигатель			Параметры в рабочей зоне		Корректированный уровень звуковой мощности, L_{WA} , дБА
		Тип	Частота вращения, мин ⁻¹	Установочная мощность, кВт	Производительность, тыс.м³/ч	Полное давление, Па	
6	КВОП-K-A-6,3-2	AIP100L2	2900	5,5	9,9 – 22,0	875 – 150	108
7	КВОП-K-B-6,3-2	AIP100L2	2900	5,5	10,2 – 25,0	950 – 180	107
8	КВОП-K-B-6,3-2	AIP100L2	2900	5,5	9,6 – 31,0	850 – 280	102
9	КВОП-K-Г-6,3-2	AIP112M2	2900	7,5	11,0 – 30,0	1100 – 270	106
10	КВОП-K-Д-6,3-2	AIP132M2	2900	11,0	15,0 – 39,0	1240 – 460	105

Примечание:

1) Степень защиты двигателей IP54

АЭРОДИНАМИЧЕСКИЕ ХАРАКТЕРИСТИКИ ВЕНТИЛЯТОРОВ ПОДПОРА

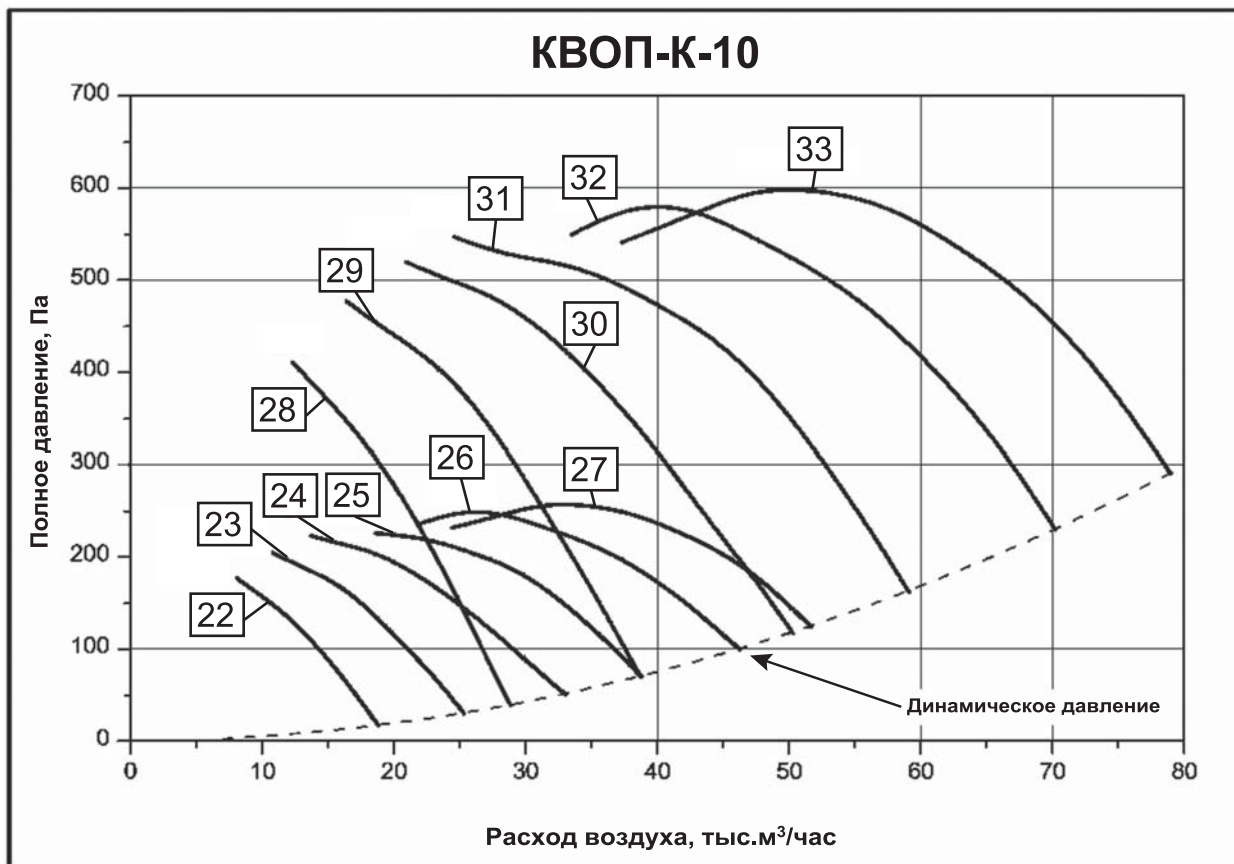


№ п/п	Тип вентилятора	Электродвигатель			Параметры в рабочей зоне		Корректированный уровень звуковой мощности, L_{WA} , дБА
		Тип	Частота вращения, мин ⁻¹	Установочная мощность, кВт	Производительность, тыс.м³/ч	Полное давление, Па	
11	КВОП-К-А-8-4	АИР100L4	1450	4,0	11,5 – 37,0	510 – 155	94
12	КВОП-К-Б-8-4	АИР112М4	1450	5,5	15,2 – 41,0	520 – 190	93
13	КВОП-К-В-8-4	АИР112М4	1450	5,5	19,2 – 46,0	530 – 250	92
14	КВОП-К-Г-8-4	АИР132S4	1450	7,5	24,0 – 49,0	615 – 270	93
15	КВОП-К-Д-8-4	АИР132S4	1450	7,5	23,5 – 40,0	680 – 180	95
16	КВОП-К-Е-8-4	АИР132М4	1450	11,0	28,8 – 51,0	610 – 290	94
17	КВОП-К-Ж-8-4	АИР132М4	1450	11,0	27,3 – 45,0	700 – 230	95
18	КВОП-К-А-8-2	АИР132М2	2900	11,0	17,5 – 42,0	1150 – 180	102
19	КВОП-К-Б-8-2	АИР160S2	2900	15,0	22,0 – 55,0	1310 – 300	104
20	КВОП-К-В-8-2	АИР160М2	2900	18,5	28,0 – 60,0	1330 – 400	106
21	КВОП-К-Г-8-2	АИР180S2	2900	22,0	27,0 – 62,0	1360 – 490	107

Примечание:

1) Степень защиты двигателей IP54

АЭРОДИНАМИЧЕСКИЕ ХАРАКТЕРИСТИКИ ВЕНТИЛЯТОРОВ ПОДПОРА

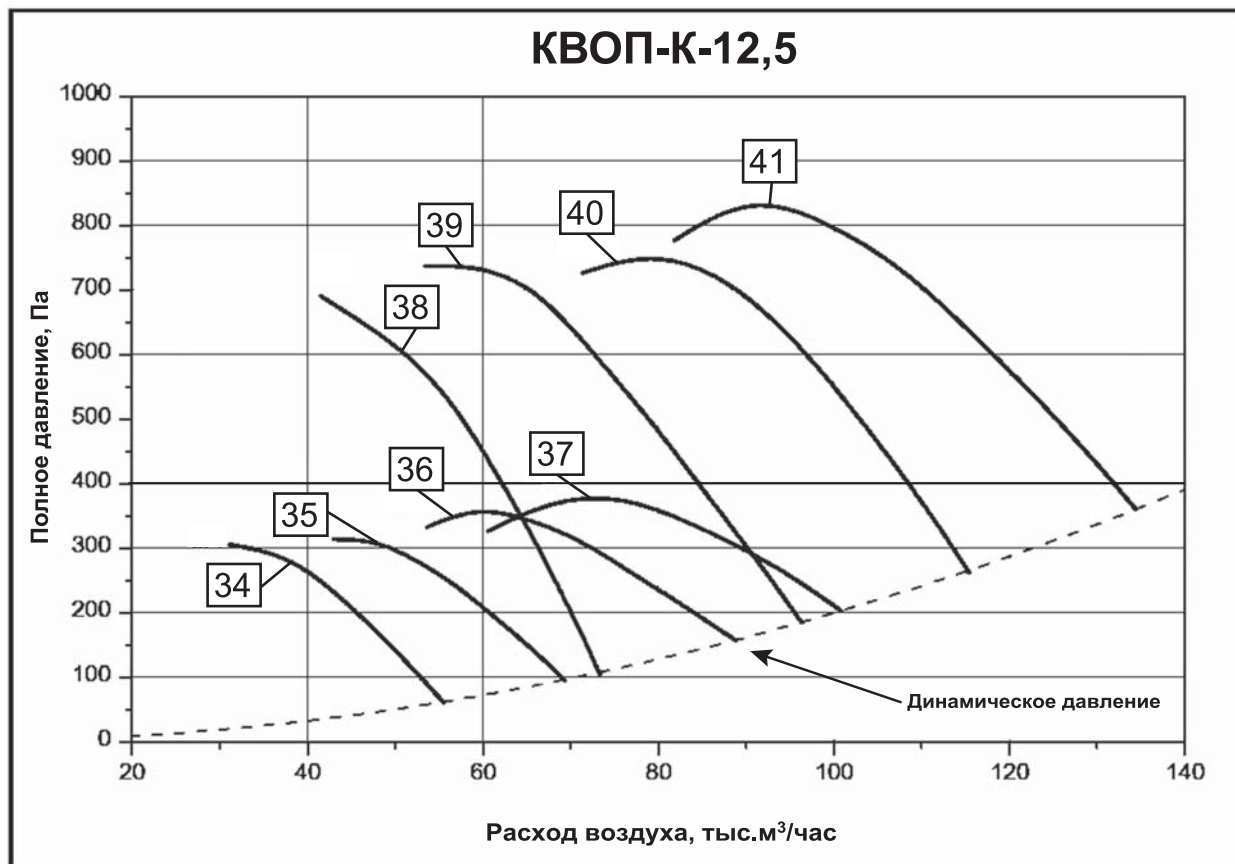


№ п/п	Тип вентилятора	Электродвигатель			Параметры в рабочей зоне		Корректированный уровень звуковой мощности, L_{WA} , дБА
		Тип	Частота вращения, мин ⁻¹	Установочная мощность, кВт	Производительность, тыс.м ³ /ч	Полное давление, Па	
22	КВОП-K-A-10-6	AIP80A6	950	0,75	8,0 – 18,0	170 – 20	82
23	КВОП-K-B-10-6	AIP90L6	950	1,5	12,0 – 25,0	190 – 30	84
24	КВОП-K-B-10-6	AIP100L6	950	2,2	14,0 – 33,0	220 – 50	87
25	КВОП-K-Г-10-6	AIP100L6	950	2,2	18,0 – 38,0	220 – 70	89
26	КВОП-K-Д-10-6	AIP112A6	950	3,0	21,0 – 46,0	250 – 100	91
27	КВОП-K-E-10-6	AIP112B6	950	4,0	24,0 – 51,0	260 – 125	92
28	КВОП-K-A-10-4	AIP100S4	1450	3,0	12,0 – 28,0	400 – 38	91
29	КВОП-K-B-10-4	AIP100L4	1450	4,0	16,0 – 38,0	450 – 70	94
30	КВОП-K-B-10-4	AIP112M4	1450	5,5	24,0 – 50,0	500 – 120	96
31	КВОП-K-Г-10-4	AIP132S4	1450	7,5	28,0 – 59,0	520 – 170	98
32	КВОП-K-Д-10-4	AIP132M4	1450	11,0	33,0 – 70,0	580 – 230	100
33	КВОП-K-E-10-4	AIP160S4	1450	15,0	37,0 – 79,0	600 – 290	101

Примечание:

1) Степень защиты двигателей IP54

АЭРОДИНАМИЧЕСКИЕ ХАРАКТЕРИСТИКИ ВЕНТИЛЯТОРОВ ПОДПОРА



№ п/п	Тип вентилятора	Электродвигатель			Параметры в рабочей зоне		Корректированный уровень звуковой мощности, L_{WA} , дБА
		Тип	Частота вращения, мин ⁻¹	Установочная мощность, кВт	Производительность, тыс.м ³ /ч	Полное давление, Па	
34	КВОП-К-А-12,5-6	АИР132S6	950	5,5	43,0-71,0	340-90	94
35	КВОП-К-Б-12,5-6	АИР132M6	950	7,5	56,0-91,0	370-160	96
36	КВОП-К-В-12,5-6	АИР160S6	950	11,0	61,0-108,0	390-210	98
37	КВОП-К-Г-12,5-6	АИР160M6	950	15,0	43,0-75,0	690-100	100
38	КВОП-К-А-12,5-4	АИР160S4	1450	15,0	56,0-99,0	750-180	101
39	КВОП-К-Б-12,5-4	АИР180S4	1450	22,0	71,0-118,0	760-270	105
40	КВОП-К-В-12,5-4	АИР180M4	1450	30,0	82,0-136,0	840-370	106
41	КВОП-К-Г-12,5-4	АИР200L4	1450	45,0	24,0-57,0	320-70	108

Примечание:

1) Степень защиты двигателей IP54