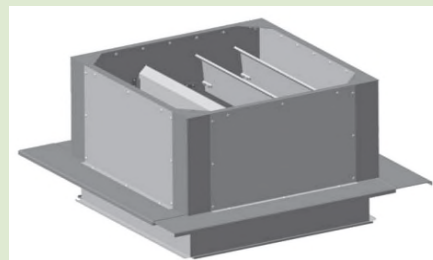


Стакан монтажный СКМ для крышных вентиляторов

Назначение

Монтажный стакан СКМ(н) предназначен для установки крышных вентиляторов. Монтажный стакан представляет собой сварную конструкцию с порошковым покрытием, в верхней части имеется опорная плита с 4-мя резьбовыми отверстиями для крепления вентилятора, в нижней части основание для установки на несущую кровлю. В основании имеется решётка резьбовых отверстий для крепления переходников и дренажного поддона.



Маркировка

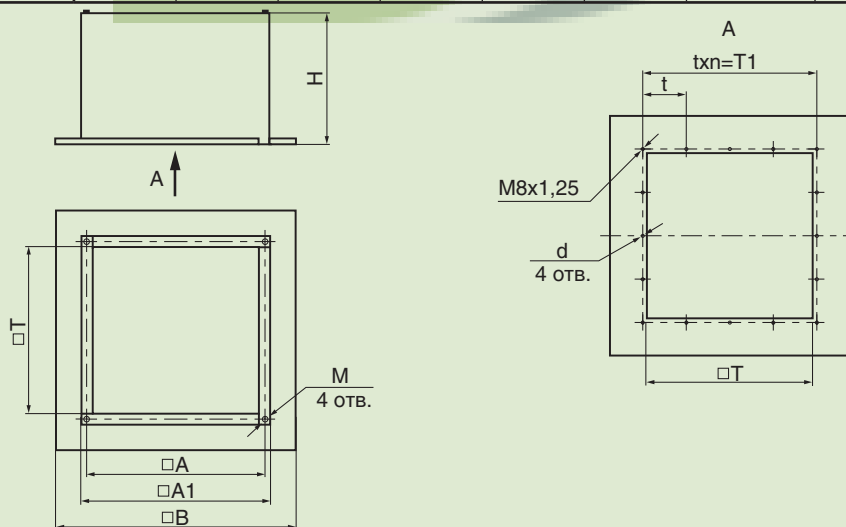
Пример обозначения стакана

СКМ-У-Кв-48КР-У1

СКМ – климатическое исполнение, категория размещения (У1, УХЛ1, Т1);
 У – вариант специисполнения:
 КР – коррозионностойкий;
 48 – площадь проходного сечения в дециметрах;
 Кв – с встроенным гравитационным клапаном на вытяжку;
 У – вариант исполнения: У – утепленное исполнение;
 1 – тип монтажного стакана.

Габаритные и присоединительные размеры

Тип монтажного стакана	Размеры, мм									
	A	A1	B	T	T1	H	M	d	t	n
СКМ-13	405	455	660	355	385	600	M8x1,25	M8x1,25	192,5	3
СКМ-16	445	495	700	395	425		M8x1,25	M8x1,25	214,5	3
СКМ-19	490	540	744	436	466		M8x1,25	M8x1,25	233	3
СКМ-25	550	600	800	496	526		M8x1,25	M8x1,25	263	3
СКМ-31	610	665	900	560	590		M10x1,5	M8x1,25	196,5	4
СКМ-38	670	724	960	620	650		M10x1,5	M8x1,25	216,5	4
СКМ-48	740	790	1030	690	720		M10x1,5	M8x1,25	240	4
СКМ-58	820	870	1104	764	794		M10x1,5	M8x1,25	198,5	5
СКМ-71	896	944	1184	840	870		M12x1,75	M10x1,5	217,5	5
СКМ-90	1002	1054	1290	950	980		M12x1,75	M10x1,5	245	5
СКМ-110	1102	1154	1390	1050	1080		M12x1,75	M10x1,5	180	7
СКМ-137	1230	1290	1530	1170	1200		M12x1,75	M10x1,5	200	7
СКМ-169	1360	1420	1660	1300	1330		M12x1,75	M10x1,5	221,5	7



Стакан монтажный СКМн под наклонную кровлю

Монтажный стакан СКМн предназначен для установки крышных вентиляторов на кровле с уклоном от 0° до 20°, а также на горизонтальную кровлю. Стакан представляет собой сварную конструкцию с порошковым покрытием, в верхней части имеется опорная плита с 4-мя резьбовыми отверстиями для крепления вентилятора, в нижней части имеется решётка резьбовых отверстий для крепления переходников и дренажного поддона. Стакан имеет две боковые опоры, угол установки которых выставляется на заводе-изготовителе. Монтажный стакан СКМн-У на внутренней поверхности имеет негорючую термоизоляцию закрытую коробом из оцинкованной стали.

Габаритные и присоединительные размеры

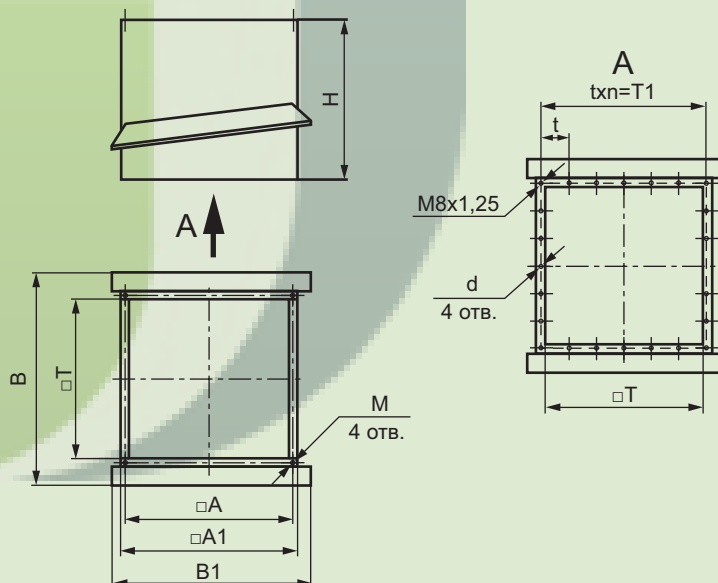
Тип стакана	Размеры, мм										
	A	A1	B	B1	T	T1	H	M	d	t	n
СКМн-13	405	455	660	610	355	385	800	M8x1,25	M8x1,25	192,5	3
СКМн-16	445	495	700	650	395	425		M8x1,25	M8x1,25	214,5	3
СКМн-19	490	540	744	700	436	466		M8x1,25	M8x1,25	233	3
СКМн-25	550	600	800	780	496	526	900	M8x1,25	M8x1,25	263	3
СКМн-31	610	665	900	820	560	590		M10x1,5	M8x1,25	196,5	4
СКМн-38	670	724	960	890	620	650		M10x1,5	M8x1,25	216,5	4
СКМн-48	740	790	1030	950	690	720	1050	M10x1,5	M8x1,25	240	4
СКМн-58	820	870	1104	1050	764	794		M10x1,5	M8x1,25	198,5	5
СКМн-71	896	944	1184	1150	840	870		M12x1,75	M10x1,5	217,5	5
СКМн-90	1002	1054	1290	1250	950	980	1050	M12x1,75	M10x1,5	245	5
СКМн-110	1102	1154	1390	1310	1050	1080		M12x1,75	M10x1,5	180	7

Маркировка

Пример обозначения стакана:

СКМн-У-Кв-48КР-07-У1

- климатическое исполнение, категория размещения (У1, УХЛ1, Т1);
- угол установки опор (от 0° – “00” до 20° – “20”);
- вариант специсполнения: КР – коррозионностойкий; площадь проходного сечения в дециметрах;
- вариант исполнения: Кв – с встроенным гравитационным клапаном на вытяжку;
- вариант исполнения: У – утепленное исполнение;
- тип монтажного стакана.



Исполнение стаканов монтажных типа СКМ

- ◆ СКМ(н) – стакан монтажный без утепления;
- ◆ СКМ(н)-У – стакан монтажный утепленный;
- ◆ СКМ(н)-Кв – стакан монтажный с клапаном на вытяжку;
- ◆ СКМ(н)-Кп – стакан монтажный с клапаном на приток;
- ◆ СКМ(н)-У-ПК – стакан монтажный утепленный с противопожарным клапаном;
- ◆ СКМн-У-Ш – стакан монтажный утепленный с кассетами шумоглушения;
- ◆ СКМ(н)-У-Кв – стакан монтажный утепленный с клапаном на вытяжку;
- ◆ СКМ(н)-У-Кп – стакан монтажный утепленный с клапаном на приток.

Варианты исполнения монтажных стаканов СКМ

Возможные варианты исполнения стаканов монтажных и их масса указаны в таблице.

Типоразмер монтажного стакана	Возможные варианты исполнения. Масса, кг							
	У	Кв	Кп	У-ПК	У-Ш	У-Кв	У-Кп	
СКМ/СКМн-13	21/26	30/35	23/28	24/29	36/41	-/38	32/37	33/38
СКМ/СКМн-16	23/28	32/38	25/31	26/31	39/45	-/41	34/41	35/41
СКМ/СКМн-19	25/29	35/40	28/32	29/33	45/50	-/45	38/43	39/44
СКМ/СКМн-25	27/37	39/51	30/41	32/42	50/62	-/58	42/54	44/56
СКМ/СКМн-31	38/56	52/71	43/61	35/63	65/84	-/79	57/77	59/78
СКМ/СКМн-38	42/60	53/77	47/67	50/68	70/94	-/85	59/84	61/85
СКМ/СКМн-48	45/67	57/87	52/75	55/77	76/106	-/91	64/95	67/97
СКМ/СКМн-58	49/84	65/109	57/92	61/96	87/138	-/124	73/117	77/121
СКМ/СКМн-71	65/89	80/117	74/100	79/103	108/145	-/133	89/128	94/131
СКМ/СКМн-90	72/107	89/139	84/118	89/124	125/175	-/161	101/150	106/156
СКМ/СКМн-110	78/116	98/151	92/132	99/137	143/196	-/176	112/167	119/172
СКМ/СКМн-137	94/-	115/-	111/-	119/-	164/-	-/-	132/-	140/-
СКМ/СКМн-169	102/-	126/-	122/-	130/-	188/-	-/-	146/-	154/-

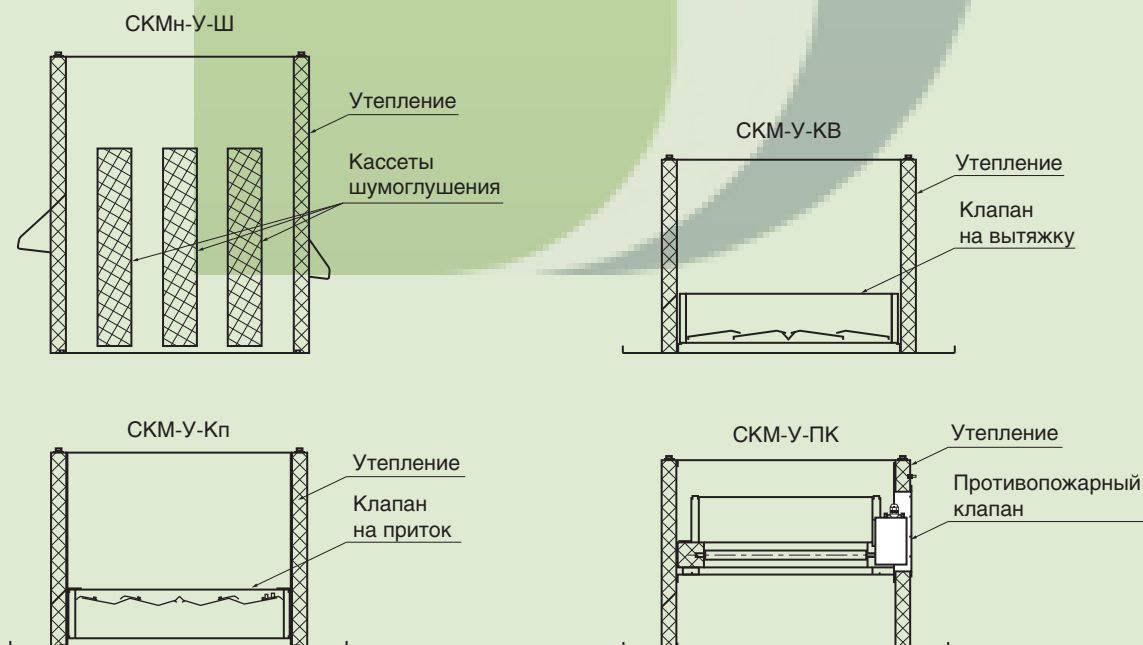
Модификация стакана монтажного СКМн – предназначена для установки как на наклонную, так и горизонтальную кровлю.

Монтажный стакан СКМ-У на внутренней поверхности имеет негорючую термоизоляцию, закрытую коробом из оцинкованной стали. Монтажный стакан СКМ(н)-У прошёл сертификационные пожарные испытания в составе вентилятора ВЕНК-В.

Скорость потока для монтажных стаканов с встроенными гравитационными клапана Кп 6-20 м/с и Кв 5-20 м/с, потери давления не превышает 48 Па.

Монтажный стакан СКМн-У-Ш применяется в случае предъявлении требования к уровню шума в воздуховоде. Стакан оборудован кассетами шумоглушения допускающие скорость воздушного потока до 20 м/с.

Конструктивные особенности исполнения стаканов СКМ

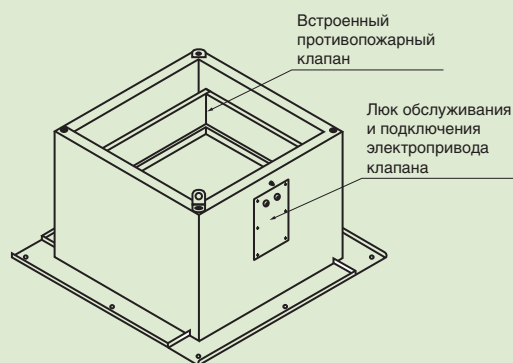


Стакан монтажный СКМ с противопожарным клапаном

Назначение

Монтажные стаканы СКМ-У-ПК и СКМн-У-ПК предназначены для установки на кровлю крышных вентиляторов дымоудаления и крышных вентиляторов подпора в системах противодымной вентиляции. Крышные вентиляторы подпора устанавливаются через переходник ПСКМ-КВОП.

Монтажный стакан СКМ-У-ПК в своей конструкции имеет встроенный противопожарный нормально закрытый клапан исполнения «улица-помещение». Монтажный стакан на внутренней поверхности имеет негорючую термоизоляцию закрытой коробом из оцинкованной стали. На наружной стеке стакана имеется люк для подключения и обслуживания реверсивного электропривода клапана.



Маркировка

Пример обозначения стакана

СКМ-У-ПК-48КР-2.1-У1

- климатическое исполнение, категория размещения: (У1, УХЛ1, Т1);
- напряжение питания привода: 1 – 24 В, 2 – 220 В;
- вид привода: 2 – Belimo, 6 – Hooson;
- вариант специсполнения: КР – коррозионностойкий;
- площадь проходного сечения в дециметрах;
- наличие противопожарного клапана ПК;
- утепленное исполнение (по умолчанию);
- стакан монтажный.

Пример обозначения стакана с уклоном

СКМн-У-ПК-48КР-07-2.1-У1

- климатическое исполнение, категория размещения: (У1, УХЛ1, Т1);
- напряжение питания привода: 1 – 24 В, 2 – 220 В;
- вид привода: 2 – Belimo, 6 – Hooson;
- угол установки опор (от 0° – “00” до 20° – “20”);
- вариант специсполнения: КР – коррозионностойкий;
- площадь проходного сечения в дециметрах;
- наличие противопожарного клапана ПК;
- утепленное исполнение (по умолчанию);
- стакан монтажный с уклоном.

Тип монтажного стакана	Значение коэффициента местного сопротивления, ζ	Площадь проходного сечения по встроенному клапану, м ²	Масса, кг
СКМ-У-ПК-13	2,2	0,042	36/41
СКМ-У-ПК-16	1,92	0,063	39/45
СКМ-У-ПК-19	1,61	0,085	43/50
СКМ-У-ПК-25	0,67	0,124	48/60
СКМ-У-ПК-31	0,41	0,170	55/84
СКМ-У-ПК-38	0,38	0,227	69/93
СКМ-У-ПК-48	0,31	0,334	75/105
СКМ-У-ПК-58	0,30	0,347	86/130
СКМ-У-ПК-71	0,29	0,431	106/143
СКМ-У-ПК-90	0,26	0,588	126/176
СКМ-У-ПК-110	0,24	0,760	142/195
СКМ-У-ПК-137	0,23	0,975	169
СКМ-У-ПК-169	0,2	1,239	193

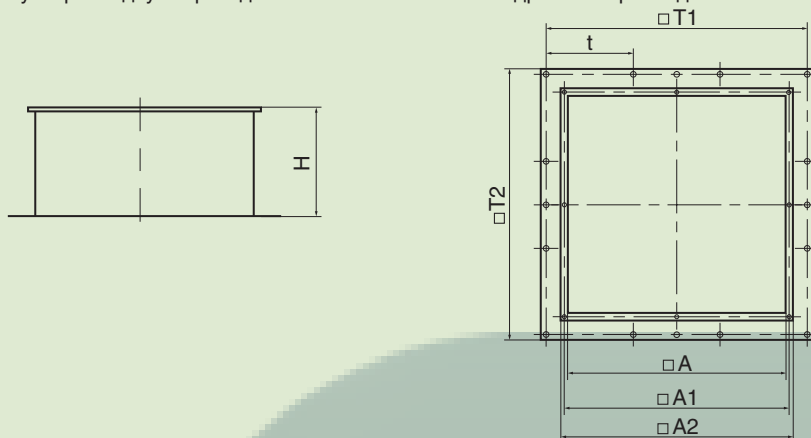
Примечание:

1) Габаритно-присоединительные размеры соответствуют стаканам СКМ и СКМн.

Переходник ПСКМ к стакану монтажному СКМ

Назначение

Переходник ПСКМ предназначен для крепления противопожарных клапанов и подсоединения системы воздуховодов к стакану СКМ (СКМн). Переходники крепятся к основанию монтажного стакана болтами в резьбовые отверстия через уплотнительную прокладку. Переходник изготавливается с квадратным присоединительным фланцем указанным в таблице.



Размеры переходников ПСКМ для стакана СКМ

Типоразмер	Размеры, мм								Масса, кг
	A	A1	A2	T1	T2	H	t	n	
ПСКМ-13	300	320	340	385	405	300	192,5	3	5,4
ПСКМ-16	350	370	390	425	455		214,5	3	6,3
ПСКМ-19	400	420	440	466	496		233	3	7,1
ПСКМ-25	450	470	490	526	556		263	3	8,1
ПСКМ-31	500	520	540	590	620		196,5	4	9,1
ПСКМ-38	550	570	590	650	680		216,5	4	10,3
ПСКМ-48	600	620	640	720	750		240	4	11,5
ПСКМ-58	700	720	740	794	824		198,5	5	12,7
ПСКМ-71	750	770	790	870	900		217,5	5	14,3
ПСКМ-90	900	930	960	980	1010		245	5	16
ПСКМ-110	1000	1030	1060	1080	1110		180	7	18
ПСКМ-137	1100	1130	1160	1200	1230		200	7	20,8
ПСКМ-169	1200	1230	1260	1330	1360		221,5	7	23,5

Переходники при заказе обозначаются по приведённому ниже ключу:

Пример обозначения переходника
ПСКМ-48КРДУ-200х200-У2

- климатическое исполнение: У, УХЛ, Т категория размещения 2;
- размер переходного сечения воздуховода;
- вариант исполнения для вентиляторов вытяжных противодымной вентиляции;
- вариант специсполнения: КР – коррозионностойкий;
- площадь проходного сечения в дециметрах;
- переходник к стакану типа СКМ.

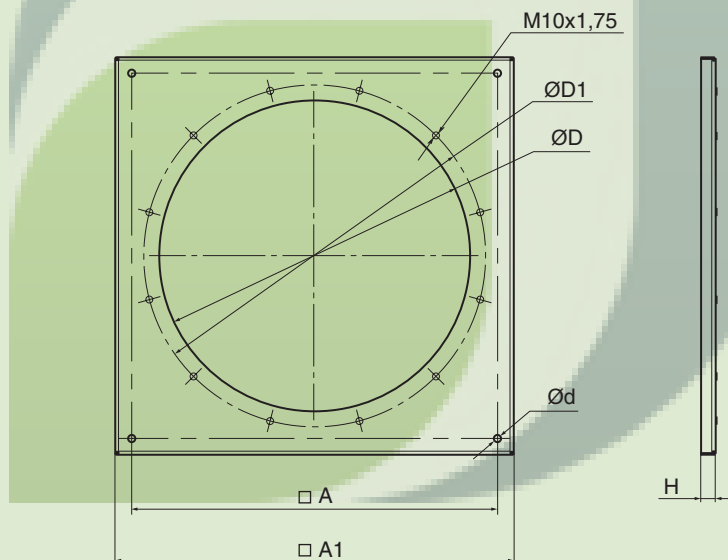
Переходник ПСКМ-КВОП для установки вентиляторов КВОП

Назначение

Переходник ПСКМ-КВОП предназначен для установки крышного осевого вентилятора КВОП на стакан монтажный СКМ. Переходник изготовлен из оцинкованной стали и имеет резьбовые отверстия для крепления вентилятора КВОП к переходнику.

Габаритные и присоединительные размеры

Типоразмер	Размеры, мм							Масса, кг
	A	A1	D	D1	H	n	d	
ПСКМ-КВОП-19-4,0	490	555	400	450	30	8	12	3,8
ПСКМ-КВОП-25-4,5	550	615	450	500		8	12	4,5
ПСКМ-КВОП-31-5,0	610	680	500	560		12	14	5,3
ПСКМ-КВОП-38-5,6	670	740	560	620		12	14	5,9
ПСКМ-КВОП-48-6,3	740	805	630	690		12	14	9,8
ПСКМ-КВОП-58-7,1	820	885	710	770		16	14	11,4
ПСКМ-КВОП-71-8,0	896	960	800	860		16	18	12
ПСКМ-КВОП-90-9,0	1002	1070	900	960		16	18	14,4
ПСКМ-КВОП-110-10,0	1102	1170	1000	1070		16	18	16,4
ПСКМ-КВОП-137-11,2	1230	1210	1120	1195		16	18	20,2
ПСКМ-КВОП-169-12,5	1360	1440	1250	1320		16	18	23,2



Комплектация

КВОП-4,0	СКМ-19	ПСКМ-КВОП-19-4,0
КВОП-4,5	СКМ-25	ПСКМ-КВОП-25-4,5
КВОП-5,0	СКМ-31	ПСКМ-КВОП-31-5,0
КВОП-5,6	СКМ-38	ПСКМ-КВОП-38-5,6
КВОП-6,3	СКМ-48	ПСКМ-КВОП-48-6,3
КВОП-7,1	СКМ-58	ПСКМ-КВОП-58-7,1
КВОП-8,0	СКМ-71	ПСКМ-КВОП-71-8,0
КВОП-9,0	СКМ-90	ПСКМ-КВОП-90-9,0
КВОП-10,0	СКМ-110	ПСКМ-КВОП-110-10,0
КВОП-11,2	СКМ-137	ПСКМ-КВОП-137-11,2
КВОП-12,5	СКМ-169	ПСКМ-КВОП-169-12,5